



PROVINSI MALUKU

DATA TERKAIT DENGAN *STUNTING* DI 35 KABUPATEN
LOKASI PRIORITAS KEMISKINAN EKSTREM

Prevalensi Balita *Stunting* (%) Tahun 2018

TERTINGGI

42,8%

MALUKU TENGAH

TERENDAH

28,8%

MALUKU TENGGARA BARAT



31,1%

MALUKU TENGGARA

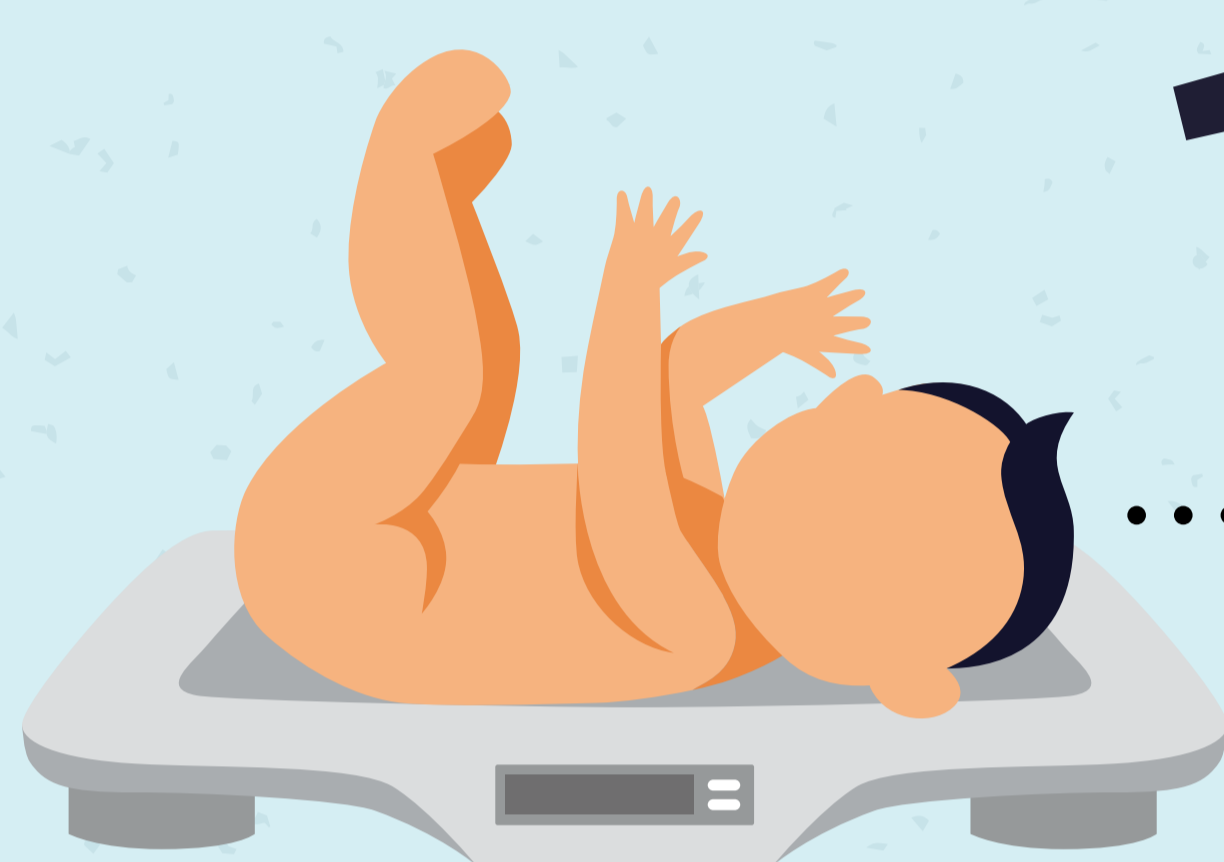
40,6%

SERAM BAGIAN TIMUR

31,1%

MALUKU BARAT DAYA

Bayi Lahir Berat Badan Rendah (%)
Tahun 2020



TERTINGGI

17,3%

MALUKU TENGGARA

TERENDAH

8,8%

MALUKU TENGAH

ASI Eksklusif (%) Tahun 2020

TERTINGGI

83,5%

MALUKU BARAT DAYA

TERENDAH

47,3%

SERAM BAGIAN TIMUR



Kelahiran ditolong Tenaga
Kesehatan di Faskes (%) Tahun 2020

TERTINGGI

61,0%

MALUKU TENGGARA

TERENDAH

13,6%

SERAM BAGIAN TIMUR



Imunisasi Dasar Lengkap (%)
Tahun 2020

TERTINGGI

40,2%

MALUKU TENGGARA BARAT

TERENDAH

5,8%

SERAM BAGIAN TIMUR



Desa memiliki Posyandu (%) Tahun 2020

TERTINGGI

100,0%

MALUKU TENGAH, SERAM
BAGIAN TIMUR, MALUKU BARAT DAYA



TERENDAH

98,9%

MALUKU TENGGARA BARAT

Desa memiliki Poskesdes-Polindes
(%) Tahun 2020

TERTINGGI

45,4%

MALUKU TENGAH

TERENDAH

5,1%

SERAM BAGIAN TIMUR



Rumah Tangga dengan Air Minum Layak
(%) Tahun 2020



TERTINGGI

98,4%

MALUKU BARAT DAYA

TERENDAH

80,7%

SERAM BAGIAN TIMUR

Rumah Tangga dengan Air Bersih
(%) Tahun 2020

TERTINGGI

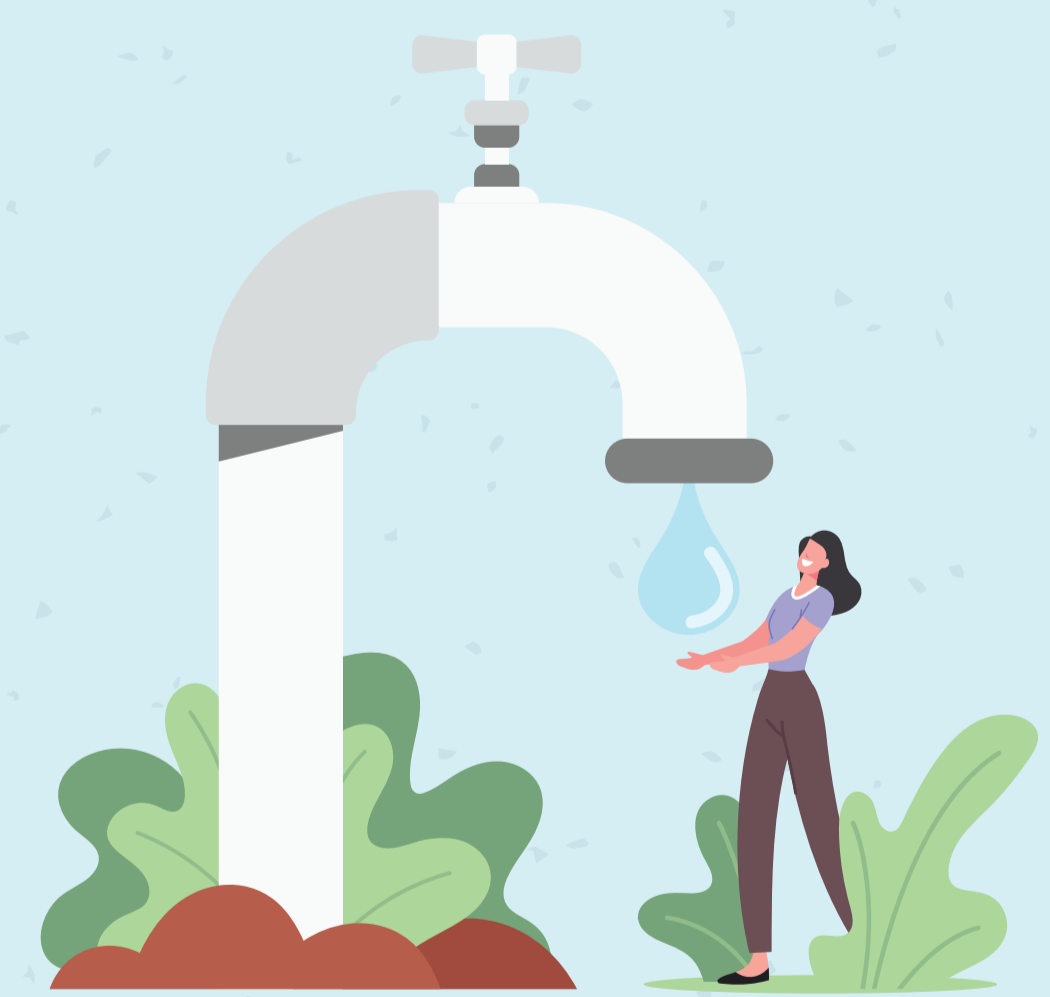
97,5%

MALUKU BARAT DAYA

TERENDAH

67,1%

SERAM BAGIAN TIMUR



Rumah Tangga dengan Sanitasi Layak
(%) Tahun 2020

TERTINGGI

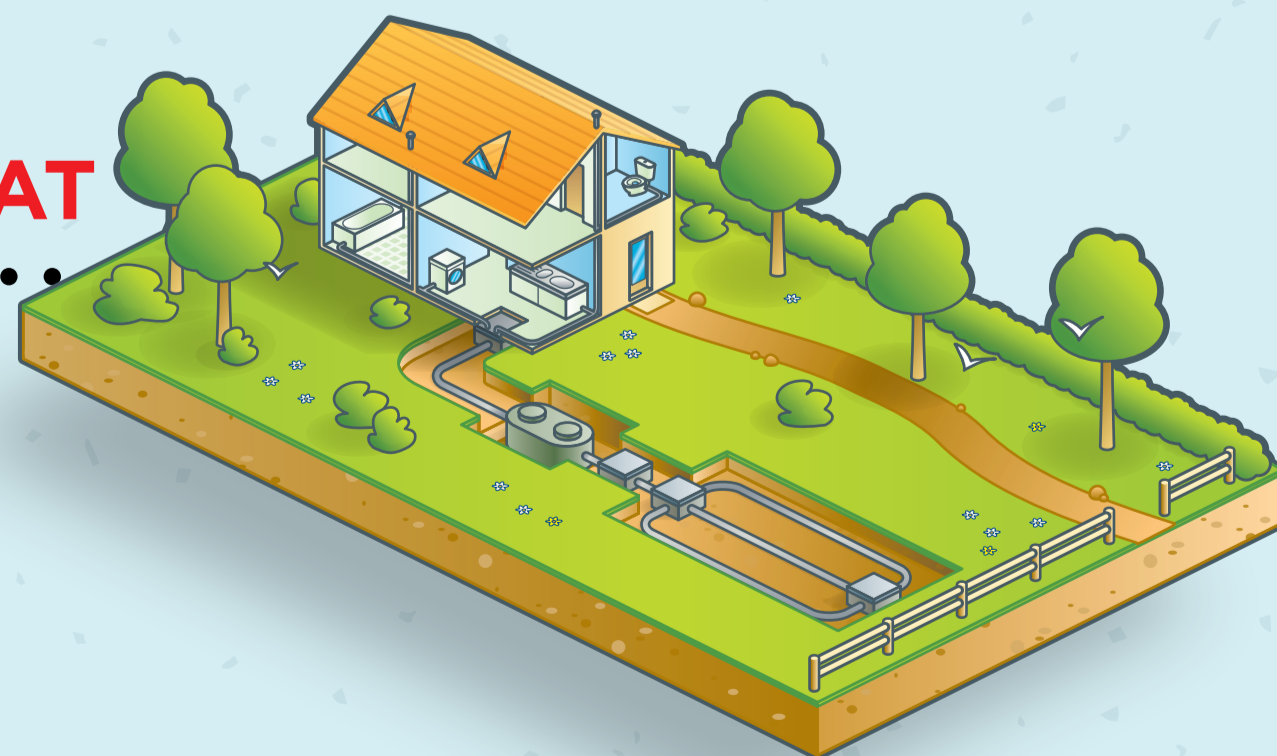
89,8%

MALUKU TENGGARA BARAT

TERENDAH

57,3%

SERAM BAGIAN TIMUR



Balita memiliki Akta Lahir
(%) Tahun 2020



TERTINGGI

53,1%

MALUKU TENGGARA

TERENDAH

46,7%

MALUKU BARAT DAYA

Balita memiliki JKN (%) Tahun 2020



TERTINGGI

32,3%

MALUKU TENGGARA BARAT

TERENDAH

12,2%

MALUKU TENGAH



Indeks Ketahanan Pangan
(%) Tahun 2020

TERTINGGI

72,0%

MALUKU TENGAH

TERENDAH

43,5%

MALUKU TENGGARA BARAT

