



PROVINSI PAPUA BARAT

DATA TERKAIT DENGAN *STUNTING* DI 35 KABUPATEN
LOKASI PRIORITAS KEMISKINAN EKSTREM

Prevalensi Balita *Stunting* (%) Tahun 2018

TERTINGGI

42,0%

MAYBRAT

TERENDAH

25,3%

TELUK WONDAMA



28,5%

TELUK BINTUNI

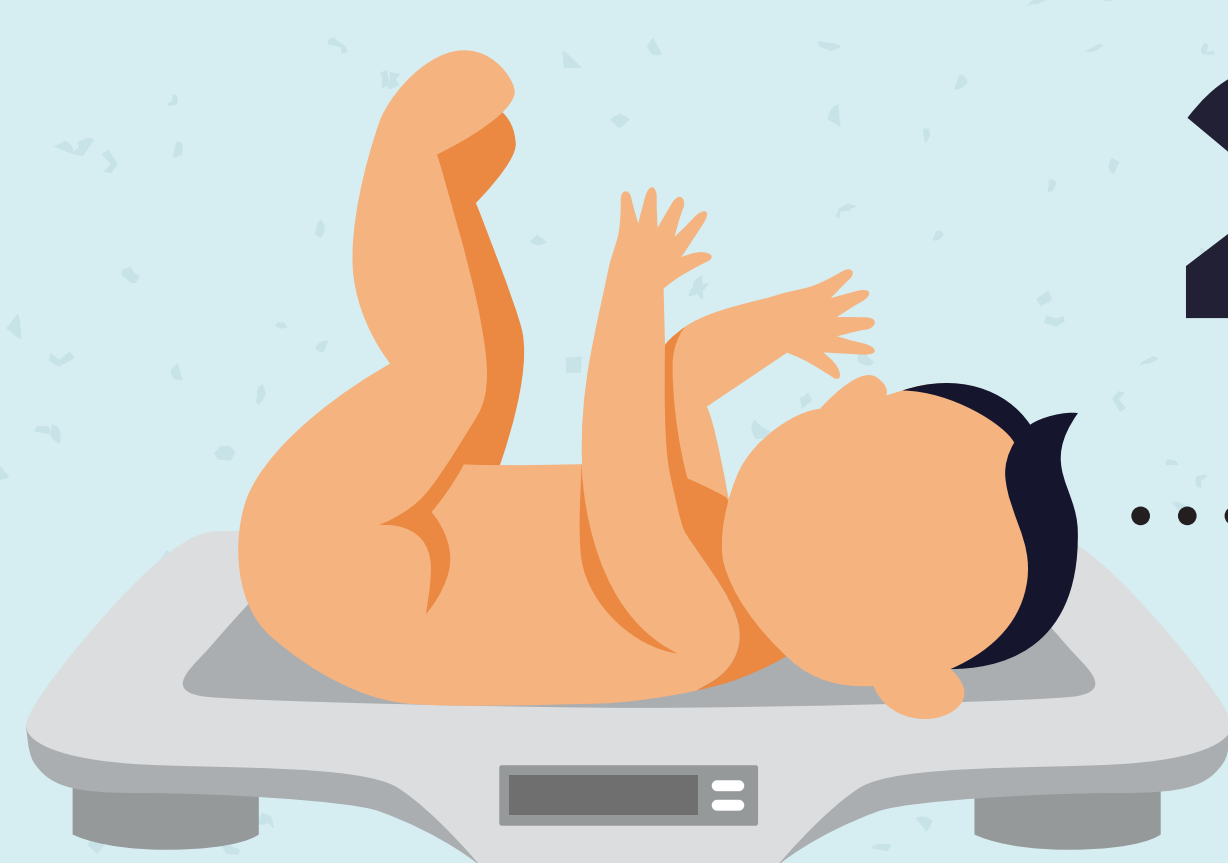
40,3%

MANOKWARI SELATAN

41,5%

TAMBRAUW

Bayi Lahir Berat Badan Rendah (%)
Tahun 2020



TERTINGGI

29,2%

TELUK WONDAMA

TERENDAH

7,6%

TELUK BINTUNI

ASI Eksklusif (%) Tahun 2020

TERTINGGI

70,0%

TELUK BINTUNI

TERENDAH

36,7%

TAMBRAUW



Kelahiran ditolong Tenaga
Kesehatan di Faskes (%) Tahun 2020

TERTINGGI

77,7%

TELUK BINTUNI

TERENDAH

27,3%

TAMBRAUW



Imunisasi Dasar Lengkap (%)
Tahun 2020

TERTINGGI

26,7%

TELUK WONDAMA

TERENDAH

0,0%

MAYBRAT



Desa memiliki Posyandu (%) Tahun 2020

TERTINGGI

98,2%

MANOKAWARI SELATAN



TERENDAH

32,7%

MAYBRAT

Desa memiliki Poskesdes-Polindes
(%) Tahun 2020

TERTINGGI

1,9%

TELUK BINTUNI

TERENDAH

0,0%

MANOKAWARI SELATAN, TELUK WONDAMA,
MAYBRAT



Rumah Tangga dengan Air Minum Layak
(%) Tahun 2020



TERTINGGI

84,9%

TELUK BINTUNI

TERENDAH

10,6%

TELUK WONDAMA

Rumah Tangga dengan Air Bersih
(%) Tahun 2020

TERTINGGI

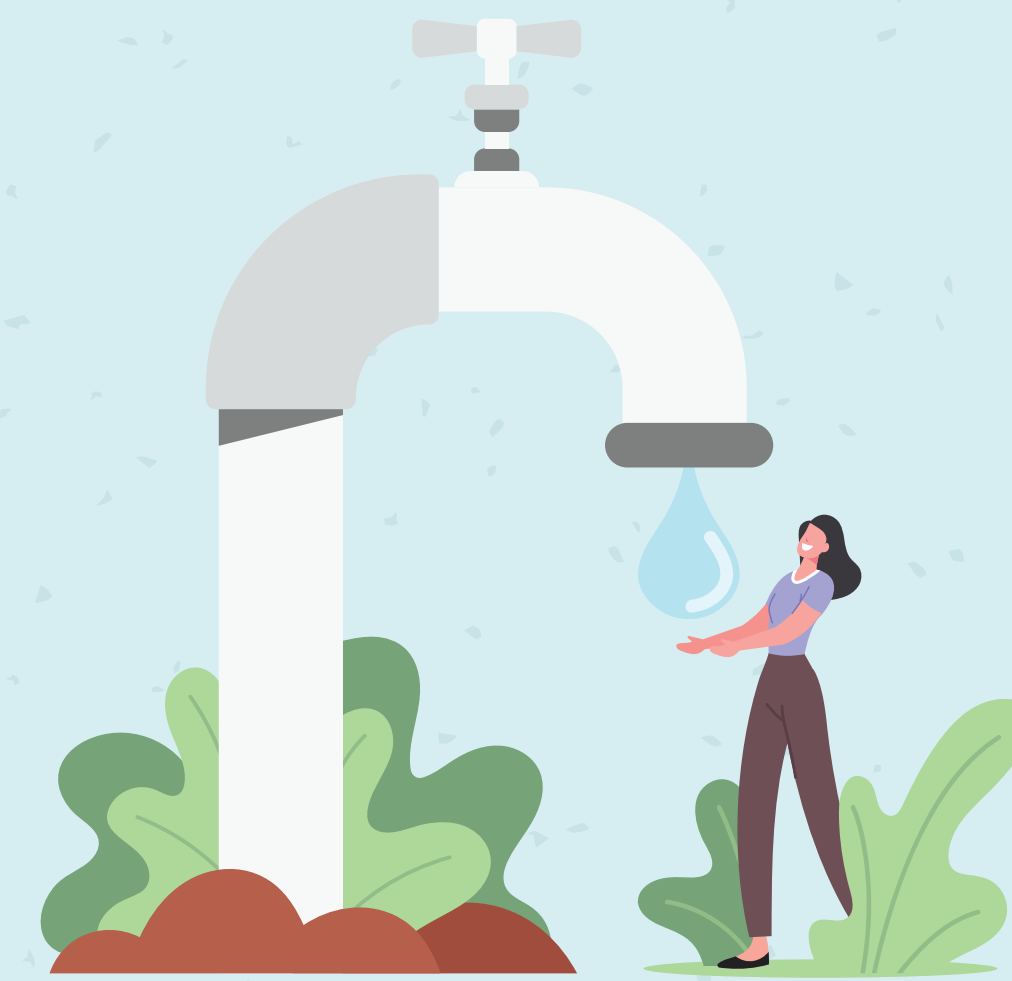
75,2%

TELUK BINTUNI

TERENDAH

9,5%

TELUK WONDAMA



Rumah Tangga dengan Sanitasi Layak
(%) Tahun 2020

TERTINGGI

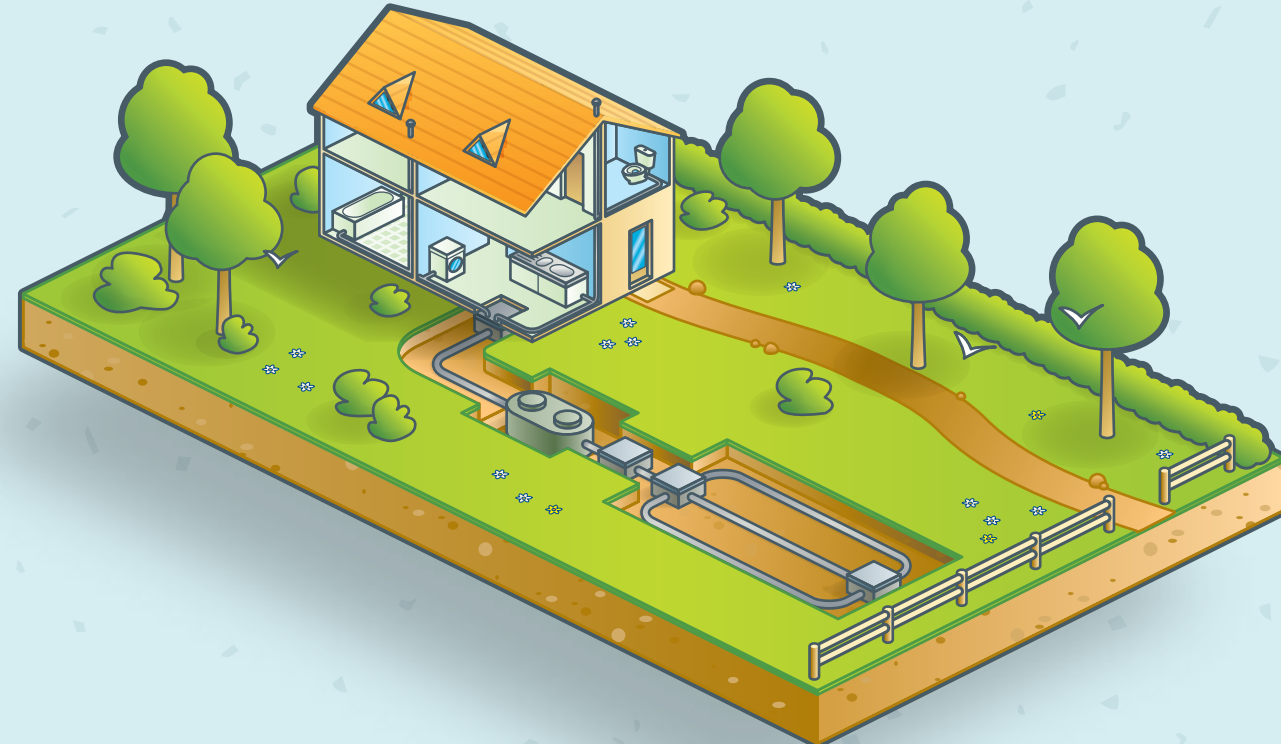
88,3%

TELUK WONDAMA

TERENDAH

62,0%

MAYBRAT



Balita memiliki Akta Lahir
(%) Tahun 2020



TERTINGGI

64,5%

TELUK BINTUNI

TERENDAH

24,6%

TAMBRAUW

Balita memiliki JKN (%) Tahun 2020



TERTINGGI

40,7%

TELUK WONDAMA

TERENDAH

21,1%

MANOWARI SELATAN



Indeks Ketahanan Pangan
(%) Tahun 2020

TERTINGGI

65,8%

MANOWARI SELATAN

TERENDAH

31,1%

MAYBRAT

